

2021年11月12日

報道関係各位

阪神ケーブルエンジニアリング株式会社  
アイテック阪急阪神株式会社  
株式会社ミマモルメ

## 神戸市「Be Smart KOBE プロジェクト」に関する実証事業開始について

### ～「ICTを活用したお子様とご高齢者様の見守り」に関する実証事業を開始～

阪急阪神ホールディングスグループの阪神ケーブルエンジニアリング株式会社（本社：兵庫県西宮市、社長：藤井啓詳）、アイテック阪急阪神株式会社（本社：大阪市福島区、社長：清水正明）及び株式会社ミマモルメ（本社：大阪市福島区、社長：小坂光彦）は、神戸市が市内で技術実証・実装を支援する「Be Smart KOBE」プロジェクトの令和3年度「AI・IoT等を活用して社会課題解決を目指す事業」の実施企業に選定され、10月18日から『ICTを活用したお子様とご高齢者様の見守り』に関する実証事業を開始しました。

#### ■実証事業について

##### 【事業目的】

神戸市内の協力事業者との連携により、ICTを活用した見守りサービスを提供することで、市民の皆さまにとって安心・快適なまちづくりに寄与することを目的としています。

##### 【実施期間】

2021年10月18日～2022年3月31日

##### 【事業エリア】

- ・神戸市立本山第一、第二、第三小学校区を中心とした神戸市東灘区全域

##### 【参加者（見守られる方）】

- ・神戸市立本山児童館、本山第一、第二、第三小学校及び神戸インターナショナルスクールに通われている児童
  - ・神戸市東灘区にお住いの高齢者の方
- ※応募状況により、対象者を拡大する場合があります。

## 【事業概要】

### (1) まちなかミマモルメ ～まちなかでの見守り～

ビーコンタグを持つ参加者（見守られる方）が、まちなかに設置された各種受信機器※1の近くを通過すると、ご家族など（見守る方）のスマホにダウンロードしたミマモルメアプリに通過情報を通知します。

※1 各種受信機器・・・実証事業エリア内の電柱、協力事業者や関係機関の施設に設置したビーコンタグを受信する固定型受信器と、配送・デリバリー車両や営業車などの車両に搭載した移動型受信器のことをいいます。



移動受信器

ミマモルメアプリの画面



直近10件の履歴が通過順に地図上(※)でマッピング表示されます。  
※端末によりApple Maps又はGoogle Maps(上記画像はApple Mapsの例)

### (2) 改札ミマモルメ ～改札の入出場情報を活用した見守り～

参加者のうちPiTaPa利用者は、PiTaPaカードの情報をミマモルメアプリと連携することで、関西の私鉄及び地下鉄の改札の入出場情報をミマモルメアプリに通知することができます。現在はお子様向けに提供しているサービスですが、今回の実証実験ではご高齢者様を対象にサービスを拡大します。

### (3) テレピー×ミマモルメ

～ビーコンタグ検知とビデオチャットロボットの連携による見守り～

神戸生まれの小型ロボット「動く電話テレピー」を自宅に設置することで、ビーコンタグを持つ参加者が帰宅した際に、ミマモルメアプリに帰宅情報を通知＋ワンタッチでテレビ電話が可能となります。テレピーは遠隔操作で空間を360°確認できるため、お留守番しているお子様の様子を遠隔で確認しながら会話することができます。



ビデオチャットロボット遠隔操作イメージ

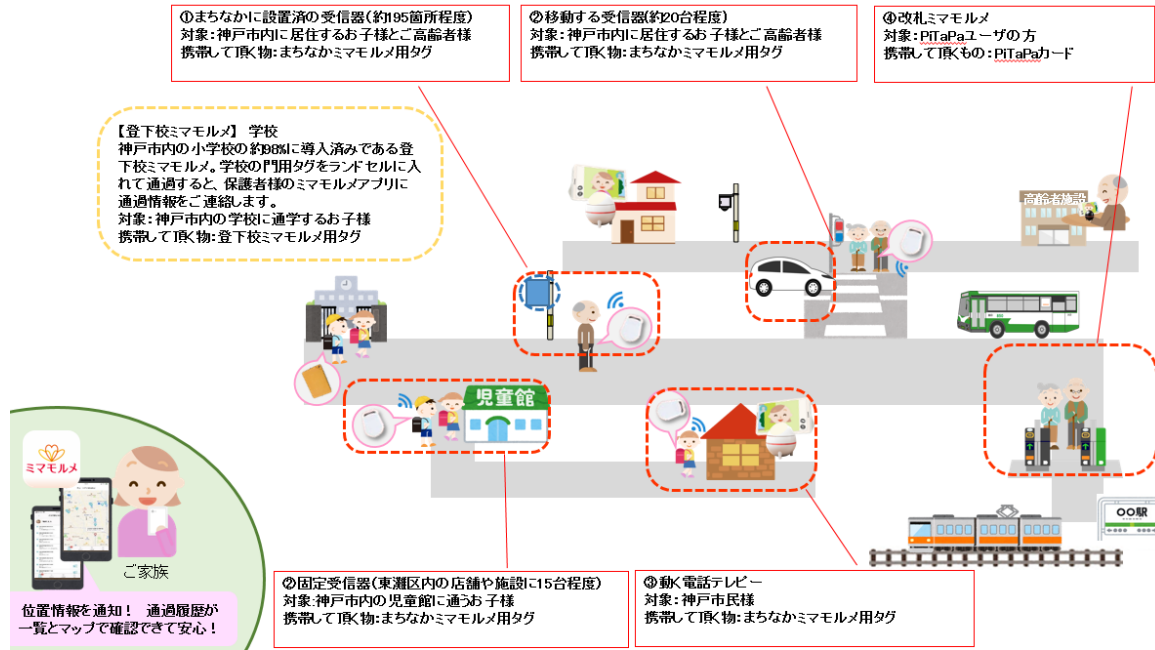
出典: iPresence 合同会社

また、新型コロナウイルスにより制限が設けられ面会が難しくなった高齢者施設に入所されているご高齢のご家族の面会や、お一人でお住まいのご家族と、離れている場所でも一緒にお食事や会話を楽しむことが可能です。

## ■ 「Be Smart KOBE」とは

- ・兵庫県神戸市において、世界が将来直面する人口減少や高齢化、エネルギー転換などの課題を、「先進」的な技術を活用しつつ、人間中心の目線で解決することを目指し、「Human×Smart」な都市づくりに取り組まれているプロジェクトのことです。

[https://www.city.kobe.lg.jp/a05822/smartcity/saisentangi\\_jutu\\_reiwasannendojigyou.html](https://www.city.kobe.lg.jp/a05822/smartcity/saisentangi_jutu_reiwasannendojigyou.html)



(実証事業イメージ)

## ■各社の役割

グループ各社の強みやノウハウを活かし、一体となって実証実験を行います。

社名	役割	会社概要
阪神ケーブルエンジニアリング株式会社	プロジェクト責任者/ネットワークの提供	地域 BWA のコア設備を保有・運用しており、全国各地の事業者様にクラウド提供することで地域 BWA の導入を支援しております。実績として、現在、国内 58 の事業者様と、17 の自治体様へ導入・運用中です。  地域 BWA 事業以外にも、ケーブルテレビの伝送路(幹線)や宅内配線などの建設・保守業務や光ファイバ接続等の通信工事、光回線賃貸事業等、地域の情報通信ネットワークを支えています。
アイテック阪急阪神株式会社	プロジェクトリーダー/移動受信器アプリ開発	鉄道事業に関するシステム構築をはじめ、鉄道事業に求められる「安心で安全なまちづくり」のノウハウを活かして、ビル事業やまちなかの防犯・防災事業におけるシステム構築・ネットワークの構築を行っております。その他にも、インターネット事業、医療システム事業、エンタープライズソリューション事業等の幅広いサービスを提供しています。  自治体の実績としては、関西圏内で 6 自治体、関西圏外で 3 自治体の防犯カメラ事業に携わっておりますほか、自治体向けネットワークの構築、無線 LAN の整備業務なども展開しております。
株式会社ミマモルメ	ミマモルメサービス提供	あんしん事業として、ICT を活用した子どもや高齢者の見守りサービス「登下校ミマモルメ」「まちなかミマモルメ」を展開しており、関西圏や首都圏の小学校を中心に約 1,600 校の導入実績があります。また、教育事業として未来を担う子ども達の夢を実現するチカラを育むロボット・プログラミング教室「プログラボ」も展開しており、全国 59 教室に約 6,000 人が在籍しています。

<資料提供先>

青灯クラブ、近畿電鉄記者クラブ

この件に関する報道関係からのお問合せは、

阪神ケーブルエンジニアリング株式会社 通信事業部 担当：井上、矢橋

(平日 9 : 00 ~ 18 : 00) TEL : 06 - 6343 - 7470

アイテック阪急阪神株式会社 ファシリティ事業本部 第一営業部 担当：小林 (香)

(平日 8 : 45 ~ 17 : 30) TEL : 06 - 6347 - 0381

株式会社ミマモルメ あんしん事業部 担当：亀井、滝川

(平日 8 : 45 ~ 17 : 45) TEL : 06 - 6734 - 6871

までお願いします。